

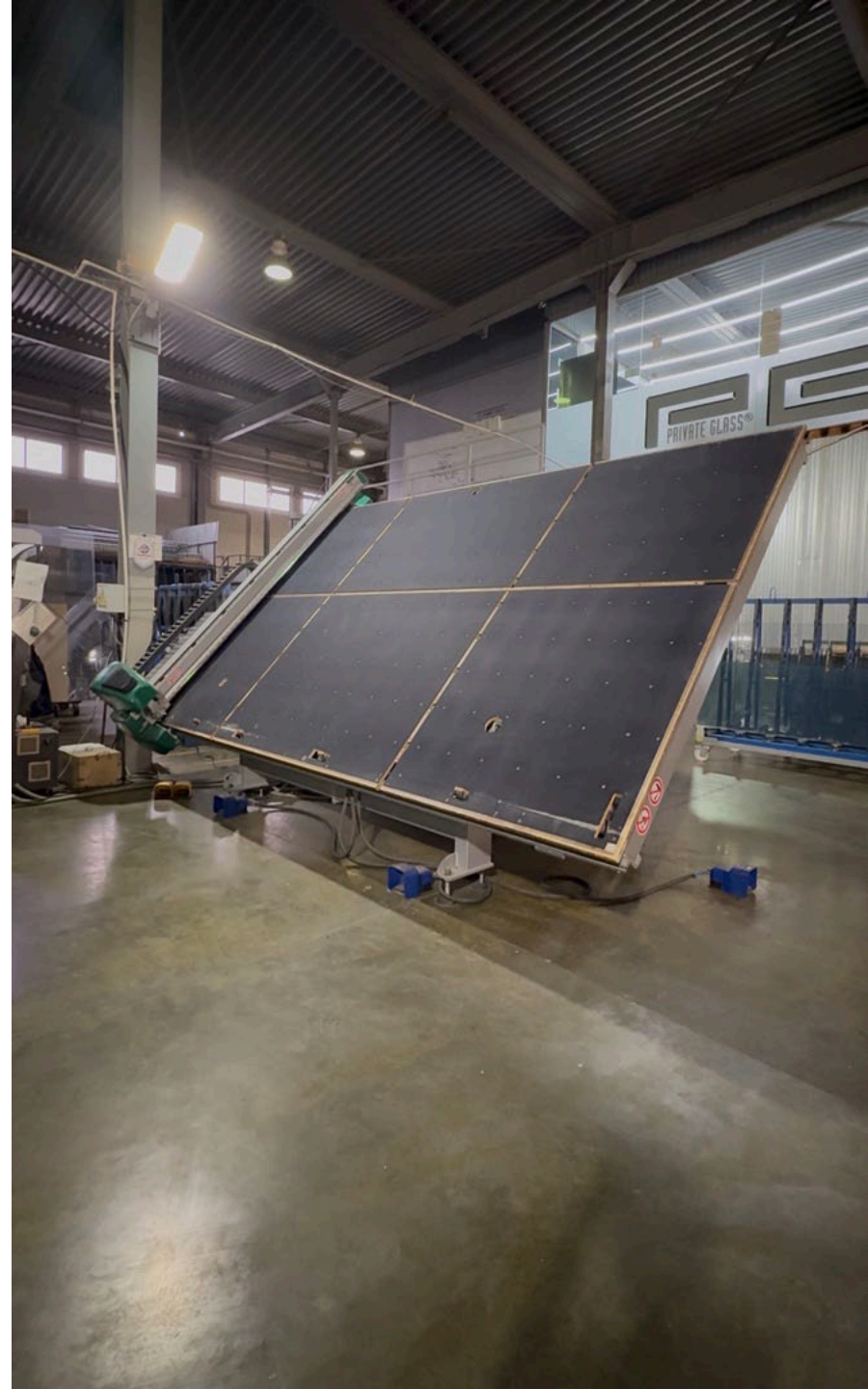
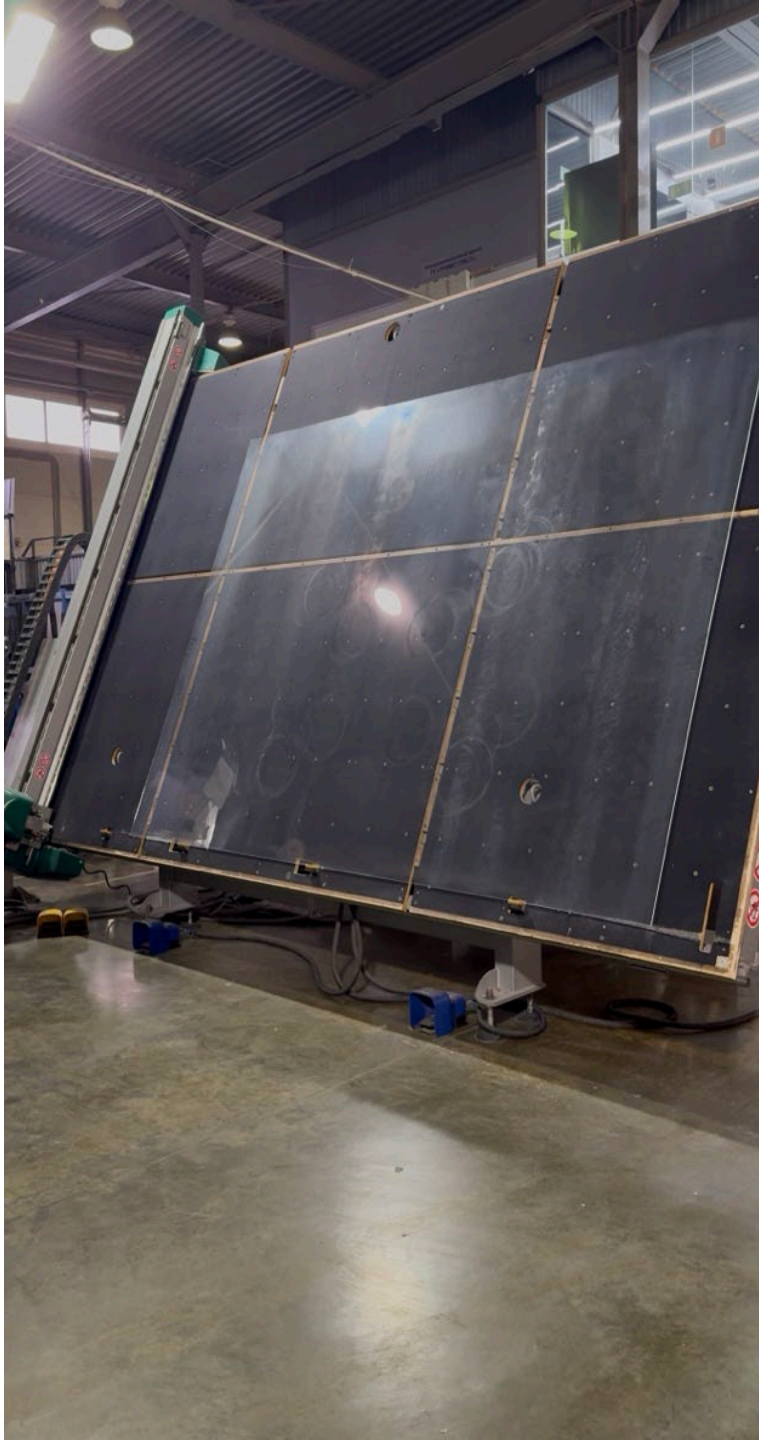


Производственные
ВОЗМОЖНОСТИ
Private Glass

Высокоточная резка стекла на станке Bottero 353 BCS-R

Технические характеристики станка:

- **Формат обработки:** Максимальный размер листа — 3210 x 2250 мм (с учетом технологического свеса).
- **Минимальный размер заготовки:** 210 x 297 мм.
- **Минимальный размер готового изделия:** Всего 50 x 50 мм.
- **Диапазон толщин:** Работаем со стеклом от 2 мм до 19 мм.





Идеальная кромка на станке Bottero 110 FC

Технические возможности станка:

- **Обрабатываемые материалы:** незакаленное стекло.
- **Диапазон толщин:** От 3 до 40 мм.
- **Максимальный размер:** 3210 x 2250 мм.
- **Минимальный размер изделия:** 40 x 40 мм.
- **Получение кромки стекла ПК и ШК**





Battista 110 FC

Фрезеровка и обработка отверстий на обрабатывающем центре Bottero Core GLP

Формат: Работаем с изделиями до 3000 x 1500 мм.

Отверстия: Сверлим и фрезеруем отверстия от 6 мм до любого необходимого размера.

Финишная обработка:

Шлифовка отверстий от \varnothing 12 мм.

Полировка отверстий от \varnothing 32 мм.



Вакуумное ламинирование в печи

- **Мощность:** 4 печи для ламинирования (триплексации) разного формата.
- **Макс формат:** До 5900 x 2800 мм.





Участок сборки стеклопакетов

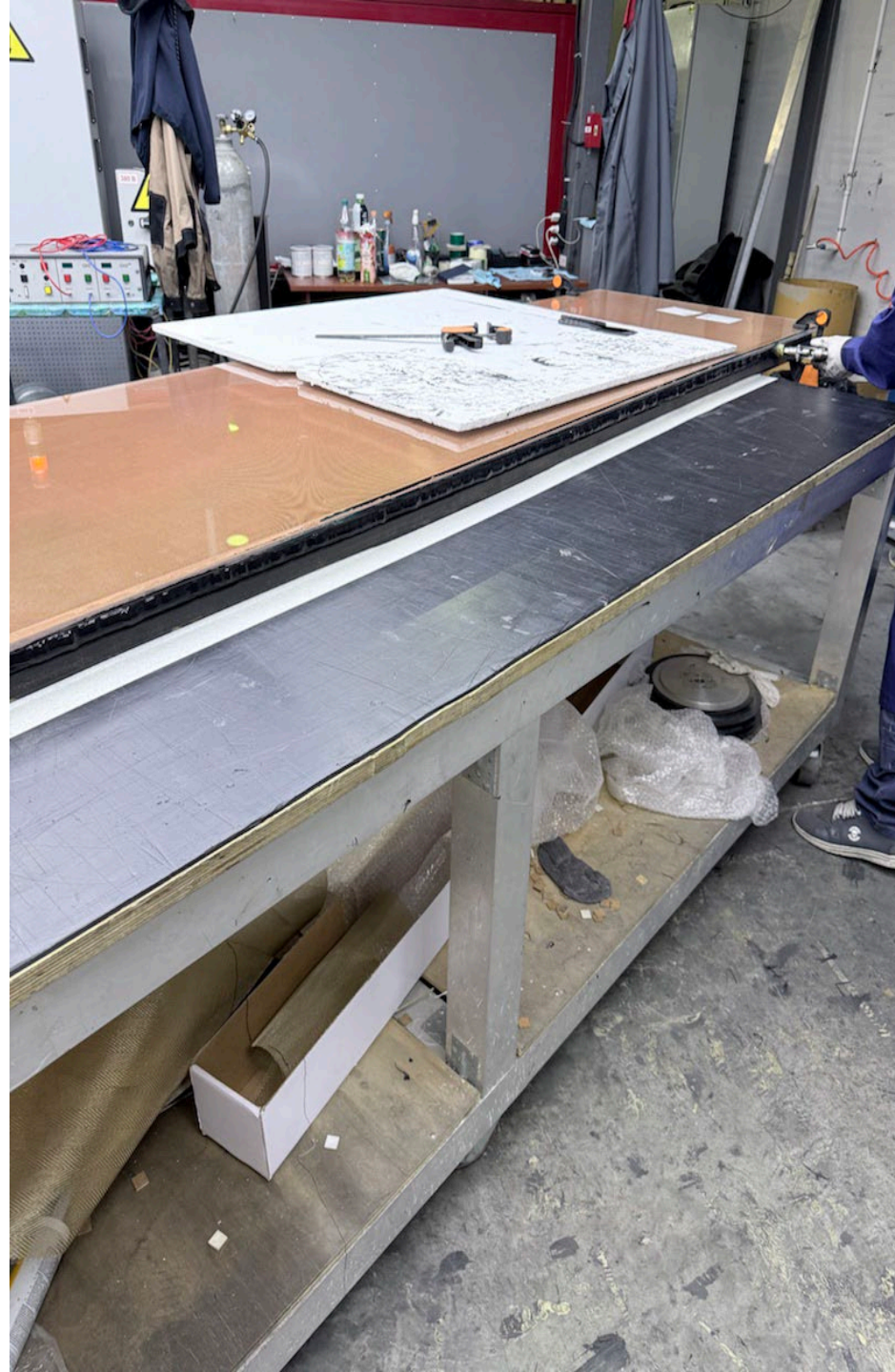
Производственный участок включает **линию сборки стеклопакетов**, укомплектованную:
Двухкомпонентным экструдером для автоматического дозирования и нанесения герметика.
Автоматической установкой заполнения аргоном (газонаполнения)

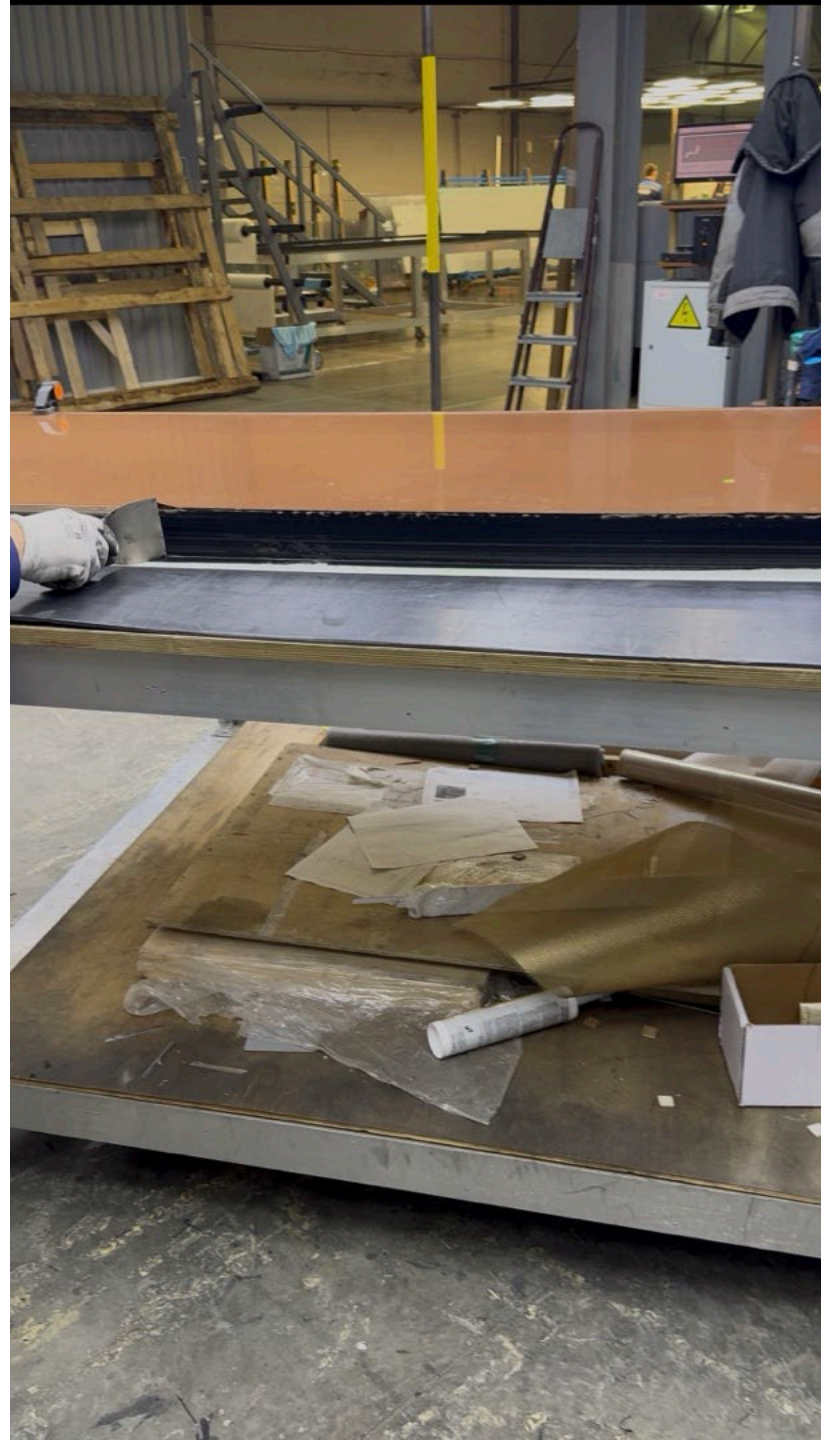


Экструдер для герметизации швов

Оборудование для автоматического нанесения герметика

Специальный дозатор (экструдерная головка) с высокой точностью и равномерной скоростью выдавливает герметик по всему периметру дистанционной рамки стеклопакета. Временный герметик наносится по контуру, чтобы создать воздухонепроницаемую камеру вокруг стеклопакета.

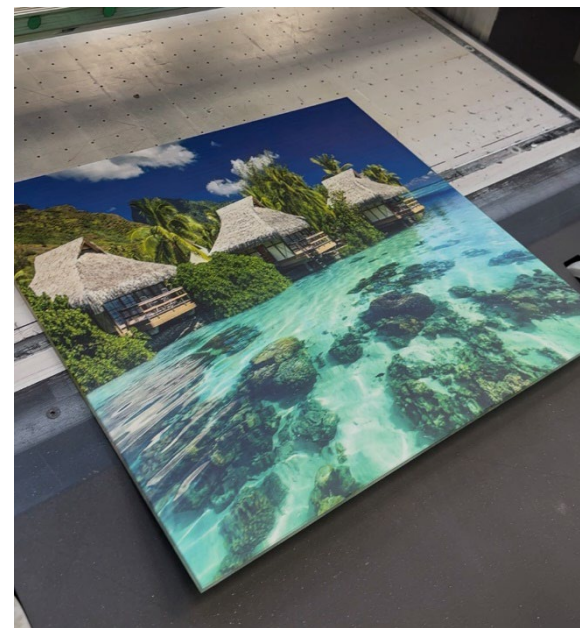
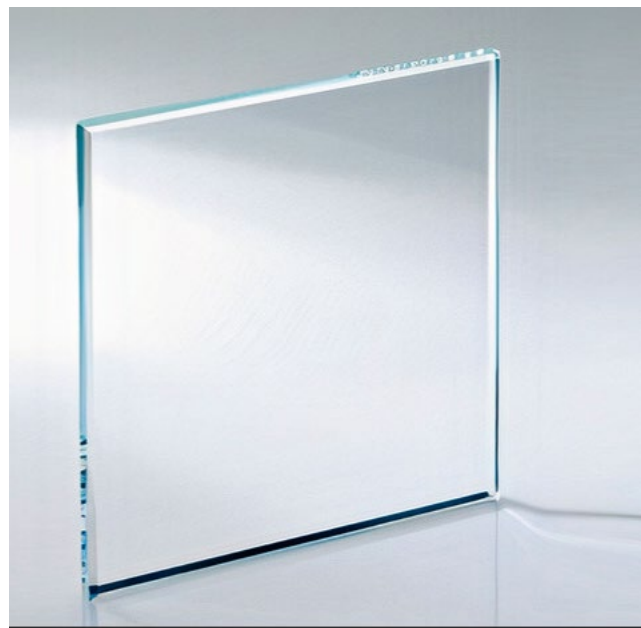
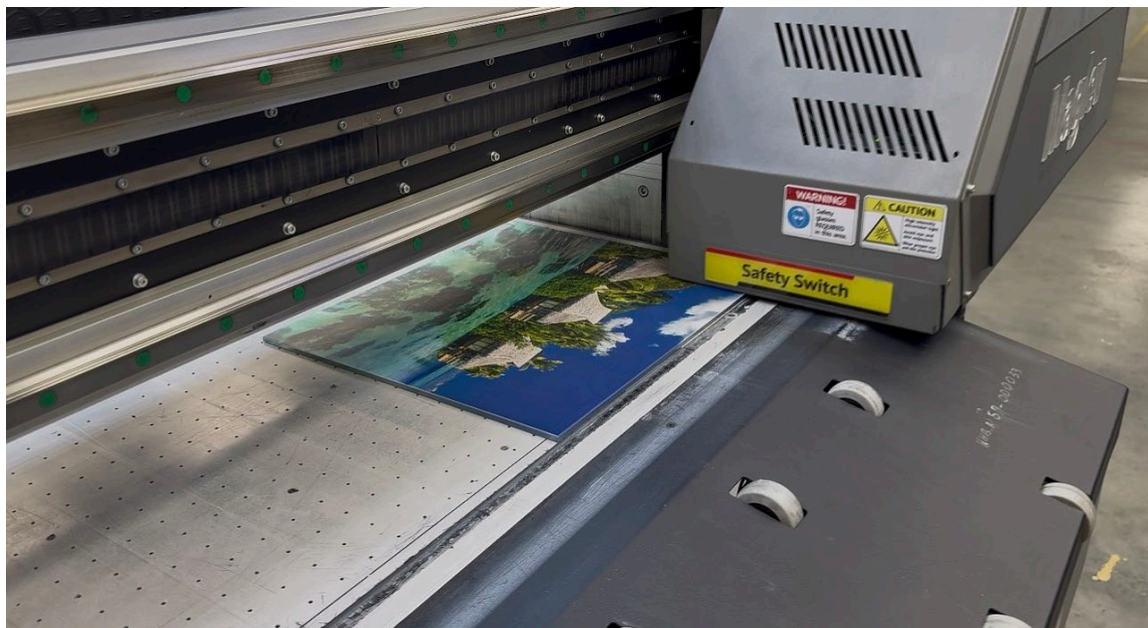




УФ-печать на принтере Maglev UV2030

- **Материалы:** Стекло, металл, пластик, сетка, алюминий и многое другое.
- **Размеры:** От миниатюр 20x20 мм до крупных форматов 2000x3000 мм.
- **Толщина:** До 100 мм.
- **Качество:** Высококачественная печать с разрешением до 720x1440 dpi.







Адрес Офиса: Москва, ул. Смольная, 14, БЦ «На
Смольной», 10 этаж

Адрес Производства: МО, Солнечногорский г.о.
Есипово 04СК

по вопросам сотрудничества и стратегического
партнерства:

 +7 963 667 91 88

 ib@gk-sr.ru

Директор по маркетингу
Бураков Иван

